

224.800
Record de
visitantes
únicos
en marzo

transporte profesional



PRUEBA

SCANIA S650
UN V8 IMPONENTE



EL TRANSPORTE ALIADO CONTRA EL CORONAVIRUS



VOLVO
Gama
renovada



TACÓGRAFO
Sanciones
con cárcel

DOSSIER GESTIÓN DE FLOTAS

La clave está en la digitalización

#ElTransporteNoPara

LA DIGITALIZACIÓN Y LA CONECTIVIDAD

COMO CLAVE DEL DESARROLLO DE LA GESTIÓN DE FLOTAS



GESTIÓN DE FLOTAS Y CONECTIVIDAD

La carrera por la digitalización en todos los sectores productivos es un hecho y es algo que afecta especialmente a las empresas de transporte, que cada vez son más conscientes de esta necesidad y de apostar por los sistemas de gestión de flotas de cara a ser más eficientes, rentables y, en consecuencia, competitivos dentro de un mundo global que exige dar lo mejor de sí mismos.

Texto: Saúl Camero • Fotos: Transporte Profesional



Es por ello que el mercado ofrece múltiples herramientas para implantar y canalizar la mejora productiva de todos los procesos, capaces de integrar la actividad de los vehículos en la gestión diaria de la empresa, y siempre adecuándose a las exigencias de los clientes, de ahí que la conectividad entre toda la cadena de valor resulte imprescindible.

Todo esto marca la evolución de los sistemas de gestión de flotas. En este sentido, desde **Técnicas de Ingeniería (TDI)** destacan “el incremento de la conectividad entre las distintas fuentes de datos, tanto de los vehículos y conductores como de los entornos de oficina. A ello hay que sumarle la introducción de herramientas de explotación de los datos de las diferentes fuentes, para tener la visión de estos de una forma adecuada a las necesidades de cada em-

La importancia del gestor de flotas



José Miguel Fernández Gómez, CEO de Advanced Fleet Management Consulting.

En las compañías de transportes de mercancías, los vehículos son el principal activo para generar los ingresos, y el gestor de la flota es el recurso humano más importante en la gestión de los vehículos.

Por mi experiencia trabajando con compañías de transportes de mercancías, la figura del gestor de la flota es muy heterogénea, no hay un perfil definido y su procedencia y formación es muy diversa.

El perfil del gestor de flota tiene que cumplir los siguientes seis requisitos:

- **Tecnología de los vehículos:** el gestor de flota gestiona averías, mantenimientos, recambios, modificaciones en los vehículos, define las características de los vehículos necesarios o realiza los pliegos de condiciones de

los concursos para terceras compañías de recambios, talleres, vehículos etc. Para realizar estas actividades apropiadamente tiene que tener conocimientos de la tecnología de los vehículos.

- **Organización:** tiene que tener conocimientos para la gestión de las actividades de la gestión de la flota con los objetivos de reducir costes y optimizar estas actividades.

- **Costes:** tiene que tener conocimiento en el cálculo de costes como el coste por kilómetro, el coste por kilómetro tonelada transportada, el coste de propiedad de los vehículos (TCO-Total Cost of Ownership) y elaboración y seguimiento del presupuesto anual.

- **Reducción de las emisiones contaminantes:** las compañías en sus políticas generales se comprometen con la reducción de las emisiones contaminantes y la sostenibilidad, por lo que el gestor tiene que gestionar la flota para reducir las emisiones contaminantes, implicando conocer cuáles son todas las medidas y acciones que se pueden realizar para conseguir este objetivo e implementar aquellas que sean viables.

- **Tecnologías de la información:** para la gestión de la flota hay disponibles plataformas tecnológicas como telemática, optimización de rutas, gestión de tráfico, sistema de ayudas a la conducción, navegación embarcada, diagnóstico remoto, internet de las cosas etc. y que el gestor de flota tiene que conocer para que sirven, que nos pueden aportar a nuestra gestión de la flota etc., una vez que se adquiere una de estas plataformas tecnológicas aprendemos a utilizarla en profundidad.

- **Legislación:** el transporte de mercancías en un sector muy regulado, y que tiene consecuencias en la gestión de la flota, por lo que el gestor de la flota tiene que tener conocimientos de los tiempos de conducción y descanso, tacógrafo, cargas máximas etc.

El gestor de la flota es el principal responsable de la operación (mantenimientos, averías, recambios, consumo de combustible, accidentes y talleres) y la trazabilidad de los vehículos; además estas actividades generan información, por lo que tiene que realizar sus correspondientes cuadros de mando, el reporte para dirección de la compañía y el análisis de los datos.

El gestor de la flota tiene que estar involucrado en las siguientes actividades:

- **Política:** la dirección de la compañía es la responsable de definir la política de la gestión de la flota, pero el gestor de la flota tiene que estar involucrado en su desarrollo e implementación.

- **Cálculo:** el gestor de la flota no tiene por qué conocer como dimensionar la flota, pero tiene que estar involucrado.

- **Adquisición:** el gestor de la flota no tiene por qué adquirir los vehículos, esta actividad normalmente la realiza un departamento de compras, pero tiene que estar involucrado definiendo las características técnicas del vehículo.

- **Retirada:** el gestor de la flota no tiene por qué conocer como calcular o diseñar la política de renovación, pero tiene que estar involucrado.

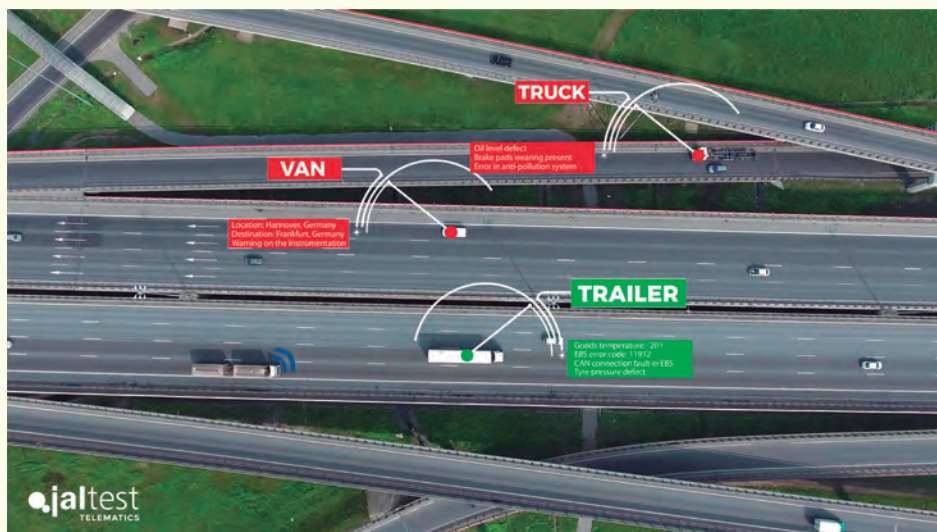
- **Servicios auxiliares:** el gestor de la flota no tiene que gestionar multas, accidentes de tráfico etc. ya que se tiene que centrar en la realización de sus actividades directas, en tanto que los servicios

presa. Y por parte de los cargadores, hay que destacar la cada vez mayor exigencia hacia los transportistas para el conocimiento en tiempo real de la posición del vehículo, dándole una gran importancia a la calidad del servicio y a la seguridad en el transporte de su mercancía".

Múltiples soluciones

Por todo ello en Spedion tienen claro que "la integración total con los distintos sistemas de gestión de flota resulta clave para conseguir una gestión eficiente de la empresa. En este sentido, Spedion aboga por la cooperación con distintas telemáticas y sistemas de trabajo (TMS, WMS, semirremolques frigoríficos, presiones de neumático, etc). No importa de quien procedan los datos, lo importante es que todos ellos se dispongan de manera clara y sencilla y que el cliente obtenga una información que ayude a la mejora en la toma de decisiones. Nuestro producto es una aplicación viva, en constante evolución y mejora. Trabajamos mano a mano con nuestros clientes, escuchando siempre sus necesidades y gracias a la posibilidad de personalización de nuestro sistema, tenemos la capacidad de adaptarlo a lo que precisa el sector en general".

En 4GFlota "hemos apostado por un sistema transversal y escalable basado en el concepto DIY (Do It Yourself). Gracias a los dispositivos inalámbricos podemos ofrecer un sistema de gestión vivo, que ofrece a los jefes de tráfico la libertad



Desde el sistema de gestión ODF "Optimal Driving Fleet" de Jaltest Telematics, tratan la información de forma remota para permitir que el operador final se concentre en los datos.

que tanto necesitan. La facilidad de uso y sobre todo la simplificación de los procesos de instalación son fundamentales para reducir los tiempos de reacción en el día a día de la empresa", explican.

Desde Webfleet Solutions apuntan que "lo que hemos visto es una evolución en las necesidades del mercado y, desde nuestra posición, intentamos dar respuesta a los retos que nos plantean

nuestros clientes para hacer un acompañamiento real a las empresas. A título de ejemplo, una de las tendencias que hemos visto es que las compañías se preocupan cada vez más por el impacto medioambiental y por el bienestar de sus empleados. Por ello, ofrecemos una solución donde la monitorización del estilo de conducción permite fomentar un estándar más responsable y seguro, lo que ayuda a reducir entre un 15% y un 20% el gasto de com-



auxiliares no aportan valor añadido a su trabajo.

¿Cuántos gestores de flota son necesarios?
El número de gestores de flota depende de si utilizamos tecnología. Utilizando la tecnología apropiada necesitamos menos gestores de flota que si no la tenemos. Si utilizamos una plataforma telemática, la

planificación y gestión del mantenimiento es automática, de lo contrario hay que realizarlo con una hoja de cálculo ocupándonos mucho más tiempo. Hay que realizar todas las actividades de la gestión de la flota, por lo que es imprescindible tener el número de gestores de flota necesarios, teniendo en cuenta que un gestor de la flota tiene disponibles 40 horas semanales para realizar un determinado número de actividades. Habrá flotas pequeñas que con un solo gestor de flota realice todas las actividades y en flotas grandes puede que necesitemos varios gestores. En la realidad, sucede que las compañías no realizan todas las actividades de la gestión de la flota, por desconocimiento o porque no le dedican los recursos apropiados. Normalmente hay menos gestores de flota de los necesarios, y por lo tanto la gestión de la flota no es la apropiada.

Gestor de flota y jefe de tráfico

El objetivo del gestor de flota es la gestión de los vehículos para reducir costes y optimizar las actividades, teniendo el menor número de vehículos posibles; por el contrario el jefe de tráfico quiere tener el máximo número de vehículos posibles para la prestación del servicio, por lo que tienen objetivos diferentes.

Un error muy común en compañías de transporte por el ahorro de costes en personal es que la misma persona es el gestor de flota y el jefe de tráfico. Esta persona siempre dará prioridad a la prestación del servicio, por lo que no reducirá costes y optimizará las actividades. Se recomienda que el gestor de flota y el jefe de tráfico estén separados en diferentes personas y departamentos.



Para Spedion, la evolución en este campo va hacia una integración total de sistemas de gestión en el entorno del transporte.

bustible y las emisiones de gases contaminantes, además de la siniestralidad y accidentes”.

Por su parte, en **Frotcom** explican que “desde hace ya algún tiempo la app de gestión de flotas para smartphones está sustituyendo a la gestión diaria a través del ordenador de los departamentos de tráfico de las empresas. Creo que las app de gestión de conductores está marcando la diferencia a la hora de elegir la mejor plataforma de gestión de flotas”.

En **Wabco** tienen claro que “el mercado está viendo una evolución muy rápida y disruptiva. Creemos que una plataforma única que ofrezca la mejor y creciente cartera de tecnologías de Wabco, con socios líderes en la industria, será un impulsor



Sencillo. Desde cualquier parte. Informado.

www.spedion.es

La gestión del e-CMR

En la era de la digitalización, la introducción y aprobación del documento de control e-CMR en soporte electrónico se ha convertido en una realidad. Es por ello que su integración con los sistemas de gestión de la empresa poco a poco irá siendo una necesidad para mantener un mayor control de la operativa de las flotas.

En este sentido, desde **Spedion** apuntan que "como empresa de software, desde finales del 2017 trabajamos activamente en este campo, tanto desde el punto de vista técnico como de la seguridad. Facilitar a nuestros clientes una herramienta fiable y segura que le permita continuar con el proceso de digitalización es nuestro objetivo.

No solo de las empresas de transporte depende la utilización del e-CMR. Gobierno, cargadores y consignatarios son parte importante de la ecuación y por lo tanto de todos dependerá su implantación. Lo que está claro es que con su incorporación, los trámites administrativos se reducirán y redundará en una mayor eficiencia en la manera de trabajar".

Por otro lado, en **Trimble** reconocen que "llevamos desde hace ya varios meses con la solución del e-CMR y la Carta de Porte electrónica implementada en nuestra solución FleetXps Tablet. Con ello, nuestros clientes son capaces de tener un ahorro importante en el coste del material, además de poder simplificar la gestión del conductor y tener la documentación 100% legal desde el mismo momento en que se finaliza el viaje. Por otro lado, el envío de documentos de forma remota, unido a cargas y descargas, es ya una realidad también, permitiendo enviar documentos PDF tales como documentación relativa a medidas de seguridad de los recintos en los que el conductor tiene que realizar su trabajo".

En el caso de **Frotcom**, explican que se trata de "una herramienta muy útil que estamos integrando en nuestro interface y que ayuda muchísimo a las empresas en la gestión de su trabajo".

Por su parte, en **Transics** tienen claro que "la creciente demanda de conectividad mejorada para lograr una mejor visión operacional única, la automatización y una cartera cada vez mayor de herramientas para enfrentarse a los desafíos que vienen se verán impulsadas por las

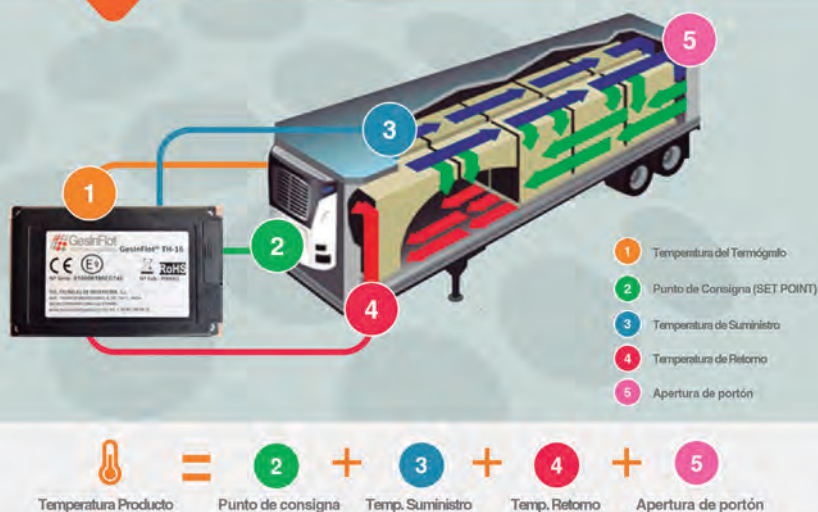


Además de contar con una solución para la gestión del e-CMR, en Trimble, actualmente, sus principales desarrollos se están dando en el campo del software, sobre todo en la analítica de datos y soluciones de Business Intelligence.

crecientes presiones e interrupciones que se dan en el mercado. Ya no se trata solo del camión; se trata de garantizar que podamos integrar y conectar los requisitos del ecosistema de los transportistas, entregar nuevos datos reveladores a su alcance, permitirles monitorear su mundo en tiempo real e impulsar el uso de la automatización para administrar la creciente cantidad de tareas que enfrentan hoy en día. Uno de los grandes desafíos que enfrentaremos en los próximos años será la agilidad

TH-16

VERSIÓN TERMÓGRAFO CLASE 0.5 Y WELMEC 7.2
-30° C A 30° C



La propuesta de Técnicas de Ingeniería para por reducir el número de sistemas que proporcionan la información, ya que una compañía de transporte no puede tener un entorno de consulta de datos para cada vehículo.

central de la capacidad de nuestros clientes para competir en este mercado. Y hemos trabajado duro para expandir esta oferta hoy. Esto incluye algunas introducciones significativas en el último

año, enfocándonos en las demandas de nuestros clientes para una mejor gestión del combustible (un factor de coste clave), una mejor gestión de los remolques, diagnósticos remotos y una solución

de flota de tamaño pequeño a mediano que ha contribuido a mejorar su capacidad para lograr operaciones más ágiles, verdes y seguras".

En el caso de **Veosat**, tal y como explican, "en los últimos meses hemos incorporado nuevas sondas inalámbricas, como las de temperatura (UNE-EN 12830), puerta, detección de remolque... que facilitan una instalación más rápida y fiable, así como mejoras en los informes relacionados con la eco-conducción o el tacógrafo".

Desde **Jaltest Telematics (Grupo Cojali)** afirman que "el mercado de gestión de flotas sigue enfocado hacia una evolución por solución, gestión de operaciones, mantenimiento y diagnóstico de vehículos en tiempo real, gestión del rendimiento de las flotas y la eficiencia de los componentes que las conforman y el análisis e informes de todo este Big Data. Cada vez más las empresas necesitan un servicio altamente eficiente, automatizado, profesional y gestionado, adaptado a cada tipo de implementación y organización, tipo de flota y territorio. El futuro inminente nos ayudará a predecir las actividades, mantenimientos y el rendimiento de forma altamente eficiente".

Nuevos desarrollos

En cualquier caso, la evolución de las necesidades en el transporte de mercancías por carretera, los nuevos requerimientos de los clientes, la obligación de reducir continuamente costes o las nuevas normativas contaminantes, además

para cumplir de manera efectiva los nuevos requisitos del mercado, asegurándonos ofrecer nuevas soluciones que sean relevantes y convenientes de inmediato. Por lo tanto, nos estamos asociando con un número creciente de socios y clientes para desarrollar conjuntamente productos”.

En **Técnicas de Ingeniería (TDI)** tienen claro que “el e-CMR ya es una herramienta de gestión por sí misma. Para nuestra solución es punto más de gestión, unido a la gestión documental que ya se realizaba con el escaneo de toda la documentación de cada una de las actividades de transporte realizadas por el conductor y siempre relacionada con esta”.

Para **Cojali** “la introducción de un CMR electrónico con reconocimiento de escritura a mano, simplificará y acelerará los procedimientos comerciales y administrativos. Esta solución ha sido una oportunidad real para garantizar la trazabilidad de los productos y obtener una evaluación precisa de los costes para fines operativos. Nuestros clientes se ahorran día a día una cantidad significativa de tiempo, en comparación con los procedimientos más tradicionales para codificar y administrar los datos. Además, el proyecto eCMR tiene como objetivo hacer una referencia cruzada hábil y combinar datos de CMR con información disponible en el vehículo de varias fuentes ECUs, tacógrafo, GPS, sensores, etc. Estas fuentes mejoran la información del formulario CMR y se pueden extraer de varios dispositivos integrados en los camiones”.



Desde Frotcom aseguran que el futuro de la gestión de flotas pasa por la integración de sistemas y vehículos multimarca en una sola plataforma.

de la mayor presencia de vehículos conectados y alternativos que se están introduciendo ha obligado a compañías como **Continental Automotive Spain** a “trabajar para ayudar a los gestores de flotas para ir hacia esa industria del transporte y de la logística del futuro, no tan lejana, por cierto, con las últimas tecnologías de la información y la comunicación, el uso del big data y soluciones en la nube, todo integrado; ahí es donde está nuestra ventaja. Nuestro objetivo es aprovechar al máximo las oportunidades que ofrece la digitalización, así como tener una mayor eficiencia y sostenibilidad en el futuro de la gestión de la flota digital”.

Por lo que respecta a **Frotcom**, “estamos trabajando en la gestión en tiempo real de los conductores. La video telemática en tiempo real, gracias al 5G, está abriendo un campo inmenso de oportunidades”.

En el caso de **TDI**, cuentan con varios desarrollos: “por lo que respecta a la tractors, la novedad principal ha sido la conexión con los nuevos tacógrafos digitales GEN2. Con respecto a la gestión del conductor y la oficina móvil, la unión de rutas predefinidas a las actividades de trabajo planificadas. Ya en lo que respecta al semirremolque, la introducción de sistemas de cierre y apertura de

e-CMR: Gestión digital de cartas de porte y CMR sin complicaciones



- Adiós al papeleo y las molestias que entraña
- Comprobante de entrega disponible en tiempo real
- Un ahorro considerable
- Facturación instantánea de los pedidos
- Flujo de información transparente para los clientes

Bueno saber:

Trimble ha integrado el e-CMR en las tareas e informes en pantalla en su computadora de a bordo móvil, tableta FleetXPS.

¡Eso lo hace mucho más fácil para su conductor y administración!

¿Interesado? Contáctenos hoy mismo vía comercial_trimbletl_es@trimble.com o visite nuestro sitio web www.trimbletl.com.

La integración del tacógrafo digital y la industria 4.0

La introducción del tacógrafo digital inteligente ha tenido gran influencia en la gestión de flota. Así, *“para asegurar que los gestores de flotas puedan seguir cumpliendo sus obligaciones legales relacionadas con la descarga y el archivo de datos, las flotas han tenido que actualizar sus herramientas de descarga y softwares de gestión de flotas para trabajar con la nueva tecnología de encriptación de tacógrafo”*, explican desde **Continental**.

Además, *“la digitalización es un factor muy a tener en cuenta. La existencia de una telemática profesional y de apps informáticas y de software inteligentes para la gestión de datos masivos, definen en gran medida la cadena de valor de la «Industria 4.0»». El futuro está en vincular el camión y su tráiler con el conjunto del ecosistema del transporte de mercancías. Y ahí es donde estamos haciendo una gran labor y esfuerzo”*, añaden.



Para Continental el futuro está en vincular el camión y su tráiler con el conjunto del ecosistema del transporte de mercancías. Y es precisamente en este campo en el que está haciendo un gran trabajo.

Un sistema totalmente integrado



Las soluciones Spedion tienen cabida incluso en soportes como un smartphone o una tablet.

La evolución del sistema de Spedion incluye las siguientes especificidades:

- **Single tour:** capacidad de envío de rutas temporales a conductores cuyos vehículos no pertenecen a la flota de la empresa que tiene contratados los servicios de Spedion. Muy interesantes para picos de trabajo, periodo estival o navideño, en los que las empresas

necesitan subcontratar a autónomos para hacer frente a la demanda existente.

- **TOM:** funcionalidad de Spedion Portal que permite la creación, asignación, envío y gestión detallada de las rutas diarias. No solo tienen la capacidad de envío de rutas entre Spedion Portal y Spedion App, con la consiguiente fluidez de información entre conductor y oficina, sino que facilita el conocimiento de los tiempos de cada viaje, en sus diferentes estados (carga-transito-descarga) sin necesidad de interferencia en el desarrollo de un viaje.
- **Truck box:** Dispositivo de adquisición de datos. Trabaja de manera autónoma. Inicialmente el sistema de telemática de Spedion constaba de dispositivo de adquisición de datos asociado a un dispositivo móvil, a través del cual se transmitía la información. Con el dispositivo Truckbox esta dependencia desaparece, siendo capaces de dar servicio a sus clientes incluso si no quieren contar con dispositivo móvil embarcado en los vehículos.

puertas remotos, el bloqueo del semirremolque de forma remota y el análisis de los datos del TEBS y de los sistemas de control de presión y temperatura de neumáticos. Además, continuamos con integraciones entre la movilidad y los ERPs y TMS de cargadores”.

Desde **Veosat** “estamos trabajando en la integración con los sistemas ERP o CRM de la empresa, así como en soluciones para smartphones o tablets que permita al cliente ser más eficiente en la gestión de su flota”.

En cuanto a **4GFlota**, “tenemos dos líneas de actuación, cuyo principal objetivo es simplificar los

procesos de gestión e involucrar a todos los actores que intervienen en él. Es inevitable que, con la llegada de la digitalización, aumente la cantidad de datos que extraemos. En 4GFlota estamos trabajando con especialistas en optimización de recursos y expertos en big data para ofrecer información útil en el momento idóneo. La optimización de las rutas, el reparto equitativo de las cargas de trabajo o la comunicación eficiente entre emisor, transportista y destinatario es fundamental para el buen desarrollo de la actividad. Así como el software facilita la gestión de datos, los dispositivos electrónicos que capturan los datos deben ser igual de flexibles. Ya



En Wabco cuentan con diversas soluciones para la gestión del transporte, como TX-TRAILERPULSE –de monitoreo y diagnóstico remoto- que se combina con el portal de salud del remolque TX-TRAILERFIT. Para mejorar la eficiencia del combustible dispone de la plataforma TX-FUELCOMPASS.



En Webfleet proporcionan a los gestores de flotas y a los conductores las herramientas necesarias para que puedan hacer su trabajo de la forma más cómoda, más automatizada y más eficiente posible.

no tiene sentido disponer de aparatos encastrados a vehículos que dificultan su movilidad. Desde nuestra compañía pretendemos ofrecer dispositivos interconectados que faciliten la movilidad entre los vehículos de la flota”.

En **Cojali** lo tienen claro: “investigación, desarrollo e innovación son los cimientos sobre los que se construye Jaltest Telematics. Para ello, todas y cada uno de nuestras soluciones han cobrado vida; desde embragues de ventilador hasta componentes con control electroneumático, incluso el equipo de diagnóstico y las últimas soluciones telemáticas con diagnóstico en la nube. Cojali siempre mira hacia adelante con el objetivo de ofrecer tecnología de vanguardia dentro de la industria de vehículos”.

Necesidad de digitalizarse

La digitalización es una necesidad esencial en el sector del transporte si las empresas que se dedican a ello quieren seguir siendo competitivas. Tal es así, que “en una encuesta que realizamos hace unos meses, y en la que entrevistamos a más de 1.300 compañías, la gran mayoría estaba de acuerdo en que la digitalización era algo necesario para mejorar la productividad. Sin embargo, muchas de ellas aún no habían dado ese paso, pese a que eran conscientes de la enorme pérdida de tiempo

Desde el control del combustible hasta la reducción de los costes de operación de la flota

Descubre WEBFLEET - La solución de gestión de flotas número 1 de Europa



Reduce los costes de combustible. Aumenta la seguridad en carretera. Cumple la normativa. WEBFLEET te ayuda a lograrlo. Más de 50.000 empresas de todo el mundo ya confían en nuestra solución para conducir sus camiones, conductores y negocios a donde necesitan ir.

Let's drive business. Further.

¿Hacia dónde evolucionan los sistemas de gestión de flotas?

Parece claro que la evolución de los sistemas de gestión en el transporte va en dirección de una integración total de los mismos, "como pueden ser un TMS, ERP, telemática, etc. Solo de esta forma podemos llegar a una digitalización total y absolutamente optimizada. Por otro lado, ya estamos experimentando esta demanda por parte de nuestros clientes: no solo quieren optimizar los flujos de trabajo entre vehículo y oficina, sino que empiezan a pedir la conexión con sus programas de contabilidad, etc. para tener todo centralizado y a mano en un solo vistazo, optimizando procesos que van de la mano", aseguran desde **Spedion**.

Para **Webfleet** "los sistemas de gestión de flotas evolucionarán hacia soluciones de movilidad que incorporarán inteligencia artificial (deep learning, blockchain, etc.) de cara a mejorar y automatizar procesos. Por ejemplo, podrán ser los propios vehículos los que decidan cuándo necesitan una revisión y fijarán la cita con el taller, llegando al mismo de forma autónoma. También podrán seleccionar las rutas más rápidas en tiempo real, teniendo en cuenta el estado del tráfico al momento. Muchas de estas funciones ya son posibles ahora mismo con sistemas de telemática como Webfleet, si bien las nuevas tecnologías automatizarán y acelerarán aún más estos procesos".

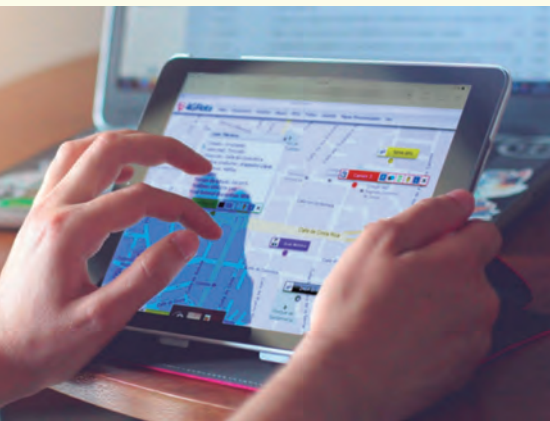
A modo de ver de **TDI** "se deben de reducir los sistemas que proporcionan la información. Una compañía de transporte no puede tener un entorno de consulta de datos para cada marca de tractora, semirremolque, fabricante de equipos frigoríficos, fabricante de neumáticos, proveedores de telepeaje, etc. La explotación de los datos se convierte en difícil y cara. Nuestra propuesta ha sido siempre el

mínimo equipamiento (fabricamos un sólo equipo para tractora y semirremolque, con posibilidad de ser termógrafo), que funciona como un concentrador de información, lo que permite consolidar toda la información de movilidad en una sola plataforma, para integrar con el ERP del transportista y el TMS del cargador. Este debe de ser el camino para dedicar los esfuerzos a la explotación de los datos de la forma más óptima para cada departamento de la empresa".

Para **Trimble**, "la analítica de datos es actualmente un campo de trabajo muy importante para nuestra compañía, además de la introducción de soluciones para mejorar la seguridad tanto del conductor como de las mercancías con soluciones de Video Inteligencia".



Según Webfleet, los sistemas de gestión de flotas evolucionarán hacia soluciones de movilidad que incorporarán inteligencia artificial.



Desde **4GFLota** piensan que a corto y medio plazo será necesario trabajar en métodos de gestión que permitan el intercambio de vehículos entre empresas.

que les suponía hacer ciertas tareas de forma manual", aseguran desde **Webfleet**.

Con todo, "proporcionamos a los gestores de flotas y a los conductores las herramientas necesarias para que puedan hacer su trabajo de la forma más cómoda, más automatizada y lo más eficiente posible. Desde la gestión de horas de trabajo y descanso para garantizar el cumplimiento normativo, la administración de datos de tacógrafo o la planificación del mantenimiento preventivo de los camiones. El seguimiento de los remolques y de otros activos junto con el de los vehículos para mejorar la seguridad y el control de los mismos son otros de los elementos clave".

Para **Wabco**, "un desafío de hoy en día es que a medida que crece la cantidad de proveedores de diferentes soluciones para el sector del transporte, existe el riesgo de que las flotas adopten diferen-

tes plataformas tecnológicas desconectadas para lograr sus objetivos. Como resultado, la necesidad de una plataforma única que ofrezca a las flotas un fácil acceso a los datos y garantice que los diferentes aspectos de sus operaciones estén conectados será clave. La telemática jugará un papel central aquí".

Y **Wabco** está continuamente innovando en este espacio y ampliando su oferta actual, "incluida la introducción de una solución avanzada de gestión de combustible, sistemas de diagnóstico remoto e innovaciones basadas en remolques -todo ello en el último año-, que ha ampliado significativamente la capacidad de nuestra plataforma única. Además, no debemos subestimar la importancia de poder integrar herramientas de terceros de alta calidad para garantizar que podamos continuar ofreciendo esta visión conectada en el futuro. La mejor tecnología para socios será un factor determinante de Telematics 2.0.", explican.

En opinión de **Cojali** "la evolución del mercado incluye la disminución de los costes de hardware y software y la introducción de flotas autónomas. La adopción de la computación en la nube proporciona beneficios muy necesarios para los propietarios de flotas en términos de visibilidad de flota en tiempo real, rentabilidad, mejor tiempo de actividad del vehículo y menor coste de mantenimiento. Por lo tanto, un factor clave será poder acceder a las soluciones basadas en la nube desde cualquier lugar a través de múltiples dispositivos para que los administradores y propietarios de flotas gestionen fácilmente sus flotas y a su vez puedan tomar decisiones más rápidas. El análisis de Big Data se encuentra entre los principales impulsores en la gestión de



En **Veosat** están trabajando en la integración con los sistemas ERP o CRM de la empresa, así como en soluciones para smartphones o tablets.

flotas. La velocidad, la eficiencia y la confiabilidad son los factores que determinan el éxito del negocio de la flota. No menos importante serán las iniciativas de flotas verdes para reducir el impacto ambiental y garantizar el funcionamiento eficiente de las flotas".

S.FLEET

La aplicación de Gestión de Flotas que se adapta a tu proyecto logístico

Con ya 20 años de presencia en el mercado Speed Telematics S.A. no deja de adaptarse a las necesidades de las empresas vinculadas al sector del transporte en materia de gestión telemática de la flota y sus servicios.

Su última novedad es la incorporación a la aplicación S.FLEET del módulo de servicio **My BOX** o lo que lo mismo, un espacio dedicado a la solución específica que cada cliente requiere para adaptar la aplicación a sus necesidades logísticas.

My BOX incluye todo aquello que cualquier empresa desea tener adaptado a su



casuística de trabajo y al análisis de su actividad, por ejemplo:

- API de conexión bidireccional con el ERP corporativo para el intercambio de información entre sistemas
- Informes a medida diseñados para la toma de decisiones
- Cálculo de rutas profesional con análisis de costes y tiempos de conducción

Una solución muy flexible que se acomoda al sistema de gestión de las Empresas de Transporte y Operadores Logísticos y que resuelve desde una **Plataforma Universal Multimarca** necesidades tan elementales como:

- App de mensajería segura y custodiada
- Información de Eco Conducción
- Descarga remota del tacógrafo y custodia
- Diagnóstico remoto de averías
- Control de la cadena de frío

speed telematics

Cuando la eficiencia se hace realidad



speed
telematics



TRAZABILIDAD
COMPLETA



LECTURA DEL MOTOR
Y DESCARGA REMOTA



GESTIÓN DE SERVICIOS
CON CMR ELECTRÓNICO



INTEGRACIONES E INFORMES
PERSONALIZADOS



Más información y contacto: www.speedtelematics.com | 932 655 565



GesInFlot y Knorr-Bremse, una solución global para la gestión integral de la flota y la rentabilidad de las empresas de transporte

La solución ofrecida por Knorr-Bremse y GesInFlot® combina una novedosa e integradora Gestión de Flotas con el Sistema Antirrobo, el control del sistema de frenado TEBS, la diagnosis remota de averías y el mantenimiento preventivo de los semirremolques.

La empresa telemática de gestión de flotas GesInFlot (Técnicas de Ingeniería TDI) y el fabricante alemán de sistemas de frenado Knorr-Bremse, ponen en común sus desarrollos y tecnologías para dar un salto cualitativo en la Gestión de Flotas. A todas las capacidades de integración que actualmente viene desarrollando GesInFlot, se suman dos elementos fundamentales para rentabilidad de la flota:

- **Sistema antipolizones y robo:** Sistema de bloqueo de Remolque y Bloqueo de puertas.
- **Control del sistema de frenado:** Telemetría de los frenos, diagnosis remota y mantenimiento preventivo.

GesInFlot® es líder en la localización de vehículos y/o semirremolques y en la integración de todos los sistemas del vehículo como sensores, termografía, tacógrafos y navegadores embarcados. Así mismo, gestiona todos los servicios asociados al trabajo diario del conductor como generación de rutas, control de cargas y descargas, consumo de combustible, conducción eficiente, oficina móvil instalada en el camión, gestión documental, etc.

GesInFlot® se integra con los principales ERPs (verticales de transporte y logística del sector). Esta integración es total, posibilitando el acceso a todos los datos, su análisis, la relación con los expedientes de trabajo, y la visualización de los KIPs generados con la actividad directa de la empresa.

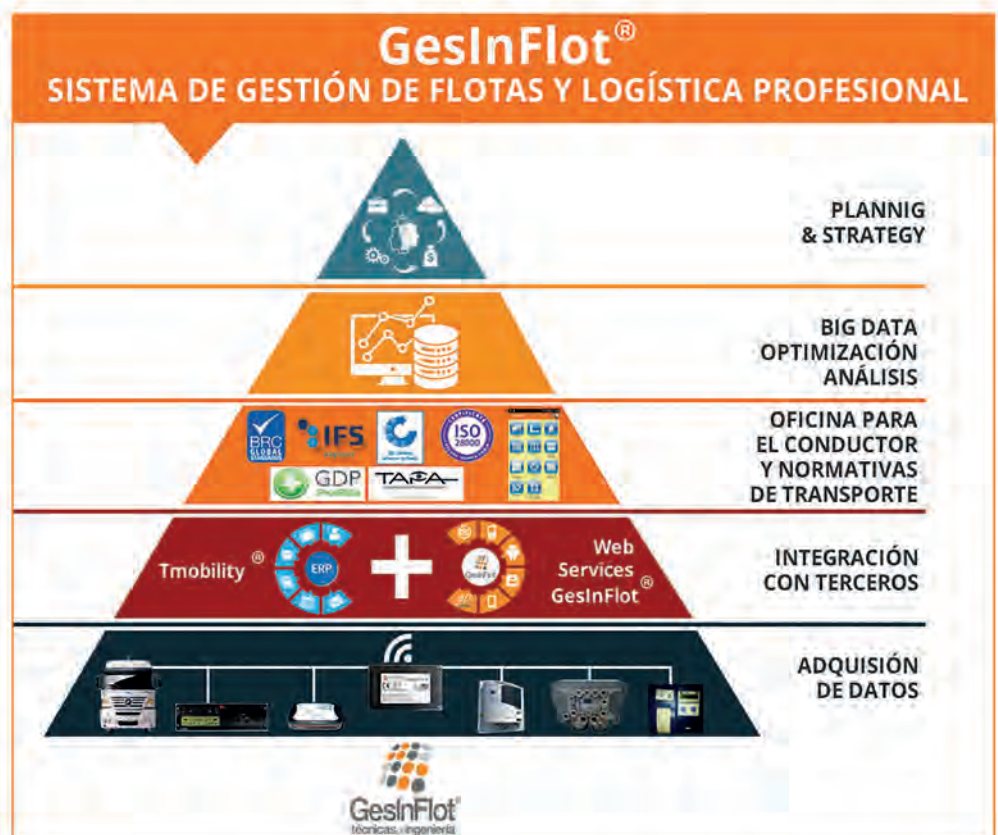
GesInFlot® incluye una versión web para la oficina de tráfico, con capacidades de TMS (Transportation Management System) que permite, con la integración del ERP, tener un seguimiento completo de la formación que realiza la actividad (tractora, remolque, conductor/conductores), estado de la actividad, ETA (Estimated Time of Arrival), tiempo de conducción posible, estado de la mercancía, etc. y una Oficina Móvil gestionada desde el smartphone del conductor, que le ofrece total autonomía en sus operaciones administrativas. La APK GesInFlot® es el primer sistema

válido para autónomos o externos, totalmente integrado con los ERPs y bolsas de carga de terceros.

Soluciones sectoriales y soluciones escalables

GesInFlot® se instala en todos los procesos de la cadena alimentaria y de distribución de medicamentos para garantizar su trazabilidad, controlando el cumplimiento en Campo, Proceso, Almacenamiento, Transporte, larga distancia y reparto local, y también en Tienda o Farmacia, gracias a la posibilidad que ofrece GesInFlot® TH-16 versión termógrafo para instalaciones fijas.

La solución de transporte frigorífico integra la información suministrada por el equipo frigorífico y el termógrafo instalado. El equipo GesInFlot® TH-16 está certificado como termógrafo y adaptado para la nueva norma UNE 12830 (2019), con precisión 0,5°C, válido para el cumplimiento con GDP (Good Distribution Practice) de la industria farmacéutica.



Sistema antipolizones y robo: Bloqueo de Remolque y Bloqueo de puertas

Para cargas de valor y protección de la integridad del semirremolque, GesInFlot® y Knorr-Bremse han desarrollado conjuntamente un sistema antirrobo de mercancía que tiene una doble funcionalidad:



- **Bloqueo del remolque.** El sistema inmoviliza el remolque, aplicando el freno de parking. Esta aplicación del bloqueo se hace vía remota desde la central de tráfico de la flota o del propio conductor con la App de GesInFlot®. El TH-16 se comunica y trabaja con el TEBS de Knorr-Bremse para bloquear el remolque. Solo se puede aplicar con el vehículo parado, estando inhabilitada esta función con el vehículo en marcha.



- **Bloqueo de puertas.** El sistema controla el cierre neumático (GesInFlot® by Miró) a través del TH-16 y el TEBS de Knorr-Bremse, aplicándose la orden de apertura o cierre vía remota desde la central de tráfico o desde la App del conductor.

Ambos sistemas están certificados por el INTA (reporte: 20-001234742-10660) garantizando que no afectan al sistema de frenado.

La adecuación de la instalación en tractora y semirremolque, con especial incidencia en el control de apertura del remolque o cabina, para evitar daño o pérdida de la carga asegurada permite la obtención de la certificación TAPA (Transported Asset Protection Association) o ISO 28000.

Control del sistema de frenos TEBS, diagnosis de averías y mantenimiento preventivo

El sistema de frenos TEBS de Knorr-Bremse conectado con GesInFlot® proporciona una información vital para reducir los gastos de mantenimiento de la flota y mejorar la seguridad del transporte. Estos son algunos de los datos que pueden ser controlados a través de GesInFlot®:

- Telemetría del sistema de frenos, condiciones de funcionamiento y perfiles de conducción.
- Verificación del **nº de chasis de la tractora** asociado a un remolque.
- Estado de **conexión del serpentín de alimentación del TEBS** del remolque.

- **Diagnosis remota de averías y descripción de fallos.**
- **Estado de las pastillas del freno de disco.** (Mantenimiento preventivo)
- **Aviso del siguiente servicio de mantenimiento.**
- **Control de la Presión y Temperatura de los neumáticos (TPMS).**

Convirtiendo el análisis de datos de un semirremolque en una herramienta básica para la seguridad activa, la formación de los conductores y un **ahorro importante en el consumo de combustible, neumáticos y reparaciones de los sistemas de frenos.** Se pueden generar **alarmas en tiempo real** de muchos de los datos mencionados anteriormente.

GesInFlot® es la mejor solución telemática para flotas de vehículos rígidos o ligeros. Con la instalación de un solo equipo se pueden conectar el tacógrafo, el equipo frigorífico, el termógrafo, los sistemas de freno y el control/apertura de puertas.

GesInFlot®, 23 años de experiencia

TDI, Técnicas de Ingeniería, S.L., lleva **desde 1997 realizando instalaciones** de su solución GesInFlot® en empresas de transporte y logística de toda España, y es considerada la solución más completa y escalable del mercado.

Knorr-Bremse

Es una compañía líder en el diseño y fabricación de sistemas de frenado, sistemas de suspensión y sistemas de seguridad activa (ABS, ESP, RSP, ACC, etc) para vehículos a **motor** (EBS) y **remolques** (TEBS).

Knorr-Bremse está presente en más de 45 países y tiene 80 plantas de producción. Tiene más de 30.000 empleados e invirtió en 2019 más 370 millones de Euros en I+D. Actualmente, sus desarrollos están orientados a la conducción autónoma.



Sistema de frenos TEBS Knorr-Bremse

GesInFlot® TH-16

Jorge González Quesada, gerente de Grupo Pacholo

“La solución de Spedion con la que contamos es bastante completa de acuerdo a los requisitos que exigimos”

Consciente de que los sistemas de gestión de flotas constituyen una herramienta básica para mejorar la operatividad de la empresa, incrementar su eficiencia y, en consecuencia, su competitividad, Grupo Pacholo ha integrado la solución desarrollada por Spedion, que, en palabras Jorge González, gerente de la compañía, les aporta un valor añadido esencial para optimizar su rentabilidad.



¿Cuáles han sido los motivos por los que Grupo Pacholo ha decidido equipar sus vehículos con el sistema de gestión de Spedion y no por otros?

El sistema de Spedion nos permite integrar toda la cadena de gestiones internas de cada

servicio con nuestro sistema de gestión de transporte. Desde la orden de carga, hasta la entrega del CMR con la firma de recepción de la mercancía transportada, pasando por la localización del equipo, horas de conducción de los conductores, temperaturas de los equipos de frío y otra serie de incidencias.

¿Cuáles son las características principales del equipo Spedion y que os puede aportar en el día a día de vuestra actividad?

La principal característica es el valor añadido que nos reporta a todos los departamentos de nuestra empresa, ya sea el de tráfico como el de facturación, contabilidad, control de calidad, etc. además de poder agilizar y tener toda la información del servicio en tiempo real.

Anteriormente, ¿habéis tenido algún otro equipo integrado en vuestros vehículos? De ser así, ¿por qué habéis decidido cambiar?

Sí, tuvimos otros equipos anteriormente, pero tengo que reconocer que no alcanzaban a suministrar e integrar toda la información que demandábamos en cada momento.

Un servicio muy completo

En un principio, ¿os amoldáis a lo que ofrece Spedion o por el contrario les habéis pedido una serie de características que se ajusten a vuestras necesidades?

Hemos pedido personalizar la herramienta que nos ofrecieron en un principio para alcanzar obtener todos los datos requeridos.

¿Resulta complejo el funcionamiento de los equipos? En este sentido, ¿Spedion os ha formado en su utilización, tanto a los administrativos como a los conductores?

El sistema es sencillo; hay que recordar que implantar una formación compleja a tanto personal sería difícil. Aún así, por parte de Spedion todo han sido facilidades para formar y atender a nuestro personal en caso de necesidad.

Planificando y optimizando su servicio al cliente

Spedion pone al servicio del transportista el portal web SPEDIONline, que hace que la información compleja y las grandes cantidades de datos sean accesibles de manera fácil para el usuario, ofreciendo una vista actualizada de su flota de vehículos en cualquier momento: seguimiento en vivo, ubicación del vehículo, información general de los vehículos y las actividades del conductor, así como toda la información actual del tacógrafo digital, vista de mapa con carril y ruta. Asimismo, detalla la vista de un solo vehículo incluyendo el historial de actividades. Al vincular las funciones "Tiempo de llegada esperado (ETA)", y teniendo en cuenta la situación actual del tráfico con el "Tiempo real de conducción y descanso (LZR)", el personal de oficina ahora puede determinar la hora de llegada de un vehículo al minuto, un componente importante para una eficiencia aún mayor.



¿Hay relación directa entre ambas empresas para el mantenimiento de los equipos? ¿Habéis tenido algún problema en ese sentido?

Tengo que reconocer que el contacto es directo y fluido con Spedion y de momento no han surgido incidencias que afecten al sistema que tenemos integrado.

Totalmente integrado

Dependiendo de vuestras necesidades futuras, ¿los equipos se pueden desarrollar conforme a ello?

La solución alcanzada ya es bastante completa para los requisitos que exigimos en un principio; aun así, creo que tiene margen de

mejora en caso de ser necesario o requerir nuevas funcionalidades.

Por último, ¿integrará Spedion, o lo tiene hecho ya, el sistema de gestión de flotas en la ERP de la compañía (software de gestión de empresas)?

Sí, como he dicho anteriormente, era uno de los objetivos que nos marcamos al apostar por esta herramienta, simplificar las tareas administrativas y hacer corresponsables a todos los empleados, desde el personal de tráfico, a los conductores, al personal de facturación, etc.

Datos de empresa

- Empresa: **Grupo Pacholo**
- Domicilio: **Lg. Partovia, nº1, 32515 Carballiño (Orense)**
- Vehículos: **45 conjuntos trailer**
- Actividad: **Transporte de productos frigoríficos**
- Tráficos principales: **España, Francia e Italia**
- Plantilla: **115 personas**
- Kilómetros totales (aproximadamente): **8.000.000**

Sobre Grupo Pacholo

Grupo Pacholo es una empresa familiar que se encuentra en su tercera generación especializada en transportes de mercancías frigoríficas y carga general en el ámbito nacional e internacional, principalmente a Italia y Francia. Asimismo, a nivel regional (Galicia) también realiza transportes de contenedores RSU desde las Plantas de Transferencia a SOGAMA a plantas de tratamientos de residuos.

A nivel logístico, Grupo Pacholo da servicio de almacenaje y distribución dentro de la Comunidad Autónoma de Galicia, así como servicios de agencia para otros transportistas y servicios relacionados con el transporte.

Una solución basada en la conectividad y la inmediatez



COJALI se ha convertido en el primer fabricante global en integrar la tecnología de diagnóstico de más de 450 marcas de vehículos industriales en la nube, simplificando el escaneo y la generación de informes para los vehículos industriales a través de la solución Jaltest Telematics y el sistema de gestión de flotas SaaS Optimal Driving Fleet “ODF”.

Lo que antes era una mera herramienta de control de actividad se está convirtiendo actualmente en una verdadera solución analítica, por lo que estamos ante una revolución de los sistemas de información y de gestión de flotas, donde la tecnología está cambiando, no sólo en la forma de gestionar las flotas, sino también en la forma de obtener los datos, almacenarlos y posteriormente tratarlos.

Las empresas del sector son cada vez más conscientes de la necesidad de implementar soluciones tecnológicas capaces de analizar estos datos con el fin de aumentar su eficiencia. Como consecuencia de la gran competitividad existente en el sector del transporte, lo más importante es disponer de

información real, poder analizarla con perspectiva (*business analytics*) e incluso saber interpretar qué puede suceder de forma inminente y en el futuro.

Juan Blach, director Global de Ventas de **Jaltest Telematics** comenta que *“esta es la tendencia por la cual las empresas del transporte están transformándose en empresas altamente digitalizadas haciendo uso de ITS (sistemas inteligentes de transporte) y enfocadas a construir soluciones a medida IA, inteligencia artificial, en un futuro”.*

Dando respuesta a las preocupaciones más importantes del sector

Además, algunas de las cuestiones que más preocupan al sector del

transporte es el cumplimiento de la normativa a nivel de tacógrafo o cuestiones relacionadas con la conducción eficiente. Una herramienta de gestión avanzada como ODF, desarrollada por **Jaltest Telematics**, y que integra a su vez plataformas como la de Opentach, facilita la resolución de todas estas cuestiones y permite que una empresa pueda reducir notablemente sus costes.

Puede analizar, además, qué tipo de prácticas realizan sus conductores al volante y trabajar en un amplio margen de mejora con el objetivo de reducir el consumo de combustible, por ejemplo, haciendo un estudio del tiempo al ralentí o haciendo una buena gestión de las rutas, teniendo

Big Data

Las empresas disponen de una gran cantidad de datos, así como de clientes que interactúan con ellos a diario. No obstante, en ocasiones no son capaces de combinar ambos factores para extraer el valor más adecuado. Muchas de ellas ya han invertido fuertemente en proyectos de transformación digital destinados a erradicar los silos de información y mejorar la forma en que se utilizan los datos en toda su empresa.

Pero, aunque la mayoría de las organizaciones, hoy en día, han dejado atrás la era de los almacenes de datos tradicionales y utilizan tecnologías de Big Data en clústeres y bases de datos para mejorar sus capacidades de análisis, únicamente son eficientes con actores del mercado altamente disruptivos y capacitados que le permiten el acceso a la información de forma eficaz y real, tal y como ya lo realizan desde COJALI en el sector de automoción industrial.

*"En **Jaltest Telematics**", apunta **Juan Blach**, "nos basamos en nuevos métodos que incluyen microservicios, datos como servicio, inteligencia de datos, procesamiento en tiempo real, servicios de visualización de datos y diseño y administración de API para admitir multicanal. Damos prioridad a la flexibilidad y a la capacidad de adaptarse rápidamente a los cambios, así como a la capacidad de obtener el máximo valor de las nuevas tecnologías. El negocio y la toma de decisiones se basa en la información y en las operaciones diarias de nuestros clientes, haciendo un uso extensivo de los modelos de Big Data".*



do en cuenta, incluso, la orografía del trayecto.

Actualmente, las empresas se encuentran, también, con la necesidad de ofrecer a sus clientes una información puntual y precisa respecto a tiempos de entrega o cumplimientos en el servicio, para lo que es imprescindible una correcta trazabilidad en el transporte, una buena optimización de rutas y pocas indecencias imprevistas durante el transcurso del servicio.

Diagnosis remota, o cómo interactuar con el vehículo en tiempo real

Para satisfacer todas estas necesidades, **Jaltest Telematics** ofrece de manera pionera la posibilidad de realizar diagnosis embarcada multi-marca y multisegmento. A través de un pequeño dispositivo embarcado es posible conectarse a todos los sistemas electrónicos del vehículo y conocer su estado en tiempo real e interactuar con ellos, por ejemplo, realizando borra-

dos de errores como el del sistema anticontaminación.

Jaltest Telematics cuenta además con la capacidad de escalar y adaptar cualquiera de sus soluciones modulares a fin de dar respuesta a las necesidades específicas de cada cliente y dotarle de herramientas para una gestión eficiente de su empresa.

Como unidad de negocio del Grupo Cojali, empresa especializada desde hace tres décadas en soluciones para la reparación de vehículos industriales, **Jaltest Telematics** facilita a través de su plataforma el acceso directo a toda la red de talleres profesionales Jaltest, e incluso aquellos con los que cada empresa del transporte desea operar a nivel nacional o internacional. Garantiza así la conectividad y la gestión de posibles incidencias o resolución de averías en ruta ayudando a estas empresas a optimizar al máximo nivel este tipo de eventualidades que, ciertamente, se suceden regularmente en el sector. Nuestro garante se basa en ofrecer

una red de más de 15.000 talleres a un clic sólo, por ejemplo, en Europa.

Nuevo módulo de gestión de cadena de frío. Un valor añadido para el transporte de frío

El transporte de mercancías refrigeradas necesita unas condiciones de temperatura específicas para mantener la cadena de frío durante todo el trayecto en carretera.

Jaltest Telematics, gracias al acuerdo con AGS, permite a las empresas encargadas de este tipo de transporte cumplir con requerimientos específicos de conservación, gestión y control de la temperatura y la humedad durante la ruta, cumpliendo así con la Guía de Buenas Prácticas exigidas por los sectores farmacéutico y alimentario. Esta solución es además un termógrafo telemático que cumple con las normativas más rigurosas de la comunidad europea y está certificada, cumpliendo así con los estándares más exigentes del sector de cadena de frío.



Hijos de Román Bono Guarner tiene en Mercedes-Benz Trucks y Fleetboard a un fiel aliado

“Hemos bajado la media de consumo de combustible gracias a Fleetboard”

Con más de nueve décadas a sus espaldas, Hijos de Román Bono Guarner es una empresa alicantina de transporte de mercancías peligrosas que confía en Mercedes-Benz Trucks como proveedor de unos vehículos que incluyen una herramienta tan eficaz como Fleetboard de cara a mejorar su eficiencia empresarial.

La historia de esta compañía comienza en 1928, cuando empezó a transportar combustible para Campsa, en un principio, teniendo después como cliente a Cepsa. Actualmente, transporta combustible energético para estaciones de servicio y menudeo, además de productos petrolíferos y bituminosos para bunker y plantas de asfalto.

Apuesta por Fleetboard

Pero en un sector tan competitivo como el que conocemos, se precisa no solo de una buena operativa, sino que esta sea lo más eficiente posible, siempre con el objetivo de alcanzar la máxima rentabilidad, de ahí que en la era de la

digitalización apostar por una herramienta tan eficaz como Fleetboard resulte imprescindible para **Hijos de Román Bono Guarner**.

De ello es consciente **Román Bono Torres**, gerente de la compañía, que habla de las razones por las que ha llevado a su empresa a decantarse por este sistema de gestión: “*todo pasa por la fiabilidad del producto y la posibilidad de tener las estadísticas de consumo de los vehículos. La plataforma Fleetboard nos ofrece, además, una capacidad de análisis de datos determinante para tomar decisiones sobre el reparto y asignación de vehículos a conductores, siendo una herramienta imparcial para perfilar nuestra plantilla*”, explica.



Román Bono Torres avala las soluciones que aporta Fleetboard de Mercedes-Benz Trucks.



Análisis de la conducción, esa es la clave para Bono Torres. *"Tenemos estadísticas de prácticamente cualquier parámetro que analicemos, no sólo por tiempo, sino combinándolo con cada dato cuantificado, como consumo, kilómetros recorridos, peso arrastrado, etc. Además, se pueden consultar los trayectos realizados, tacógrafo disponible, perfil de la ruta..."*, prosigue.

Ello es un gran aporte de información para la operativa de la empresa. Así, *"podemos tener una evaluación objetiva del perfil de conducción de nuestros conductores, pudiendo detectar conductas poco provechosas, por lo que resulta un canal perfecto para corregirlas y comprobar la mejoría de las pautas aplicadas. Cuando una empresa tiene muchos conductores, aunque desde tráfico sepamos más o menos cómo se comporta cada uno, siempre viene bien una herramienta que muestre un valor objetivo para ayudar a tomar decisiones"*, comenta el gerente de **Hijos de Román Bono Guarner**.

En busca de la rentabilidad

Rentabilidad; esta es la palabra clave que todo buen empresario de transporte tiene grabada en su cabeza para asegurar la viabilidad empresarial. Y a buen seguro que herramientas como Fleetboard ayuda sobremedida a alcanzarla.

Tal y como asegura Román Bono Torres, este sistema de gestión *"supone una herramienta de cuantificación muy potente, y al ser*

Fleetboard, solución eficiente para cada requerimiento

La necesidad de mejorar los costes operativos empresariales, especialmente el relacionado con el consumo, así como la operativa diaria de la compañía, de cara a ser más eficientes y rentables, hace que herramientas como Fleetboard resulten especialmente fiables a la hora de llevar la gestión empresarial.

Y es que Fleetboard pone a disposición del profesional una serie de servicios que ayudan a optimizar todos los recursos de la empresa. Así, este sistema permite analizar el estilo de conducción para reducir el consumo en hasta un 15%; la descarga automática del tacógrafo digital y la tarjeta del conductor; llevar un control de los tiempos de conducción y descanso, o canalizar la operativa del semirremolque, entre otras soluciones.

La gestión de los mensajes (Fleetboard mensajes), de los pedidos (Fleetboard logística) o la posibilidad de controlar la posición de toda la flota, son otras de las soluciones de la herramienta de Mercedes-Benz Trucks.

A todo esto hay que sumarle aplicaciones como Fleetboard Cockpit, para analizar de forma rápida y detallada los datos obtenidos por los distintos servicios con los que cuenta la herramienta; Fleetboard Dispopilot.App, para smartphones y tablets, y Fleetboard Driver.app, que ofrece a los conductores el acceso directo a los datos de los servicios de Fleetboard de gestión de tiempo y análisis de rendimiento.



FLEETBOARD SUPONE UNA HERRAMIENTA DE CUANTIFICACIÓN MUY POTENTE, Y AL SER TAN SENCILLA DE UTILIZAR, PERMITE UNA GESTIÓN ÓPTIMA PARA LA TOMA DE DECISIONES

tan sencilla de utilizar permite una gestión óptima para la toma de decisiones en el día a día".

Además, *"la información que genera la herramienta está conectada con nuestro ERP y se convierte así en otro afluente más para nuestros KPI's".*

Pero quizás una de las grandes consecuencias de contar con Fleetboard integrado en los camiones tenga que ver con el ahorro del consumo de combustible que experimentan los vehículos al mejorarse las pautas de conducción. *"Realmente ha bajado la media de consumo. Todo ello se consigue gracias al estímulo que se genera en los propios conductores cuando les enseñamos su evolución mensual, que obtenemos de la plataforma. Es cierto que al principio cuesta que se acepte la herramienta como método de mejora para unos conductores que tienen cientos de miles de kilómetros a sus espaldas, pero cuando comienzan a ver por ellos mismos en los informes cómo mejoran los datos, ya se convierte en una herramienta didáctica con buena aceptación"*, afirma Bono Torres.

Excelente 'feedback'

Ni que decir tiene, que la relación entre Hijos de Román Bono Guarner y Mercedes-Benz

Trucks es magnífica en todo momento, tal y como asegura el gerente de la compañía alicantina: *"tenemos una relación estupenda con la marca y con los empleados que trabajan con nosotros, tanto de taller como de oficina. También tenemos contacto directo con los técnicos para la puesta en marcha de la plataforma Fleetboard, que aunque resulta sencilla, siempre hay alguna cuestión para aclarar, y por nuestra parte solo tenemos palabras de agradecimiento para todas y cada una de las personas que nos han dado el servicio".*

Además, *"tenemos contratado mantenimiento predictivo con Mercedes-Benz Uptime para nuestros camiones. Es muy ágil y sin demoras, no hay pérdidas de tiempo con la tractora parada"*, concluye Román Bono Torres.

Datos de empresa

- Razón social: **Hijos de Román Bono Guarner S.A.**
- Domicilio: **Calle La Rioja, nº8. 03006 Alicante**
- Vehículos: **115**
- Semirremolques: **140**
- Actividad: **Transporte de productos petrolíferos**
- Tráficos principales: **España, Francia y Portugal**
- Kilómetros por vehículo al año (aproximadamente): **105.000**

Nombre de la empresa	4GFlota			Artico Soft	Atlantis IT	Cojali
Nombre comercial del producto	Pro	Frigo	Tech	Articotrans	Atlantis Fleet	Jaltest Telematics & Remote Diagnostics - Industrial Vehicle
Cabeza tractora						
Caja Principal						
Posición GPS e históricos	✓	✓	✓		✓	✓
Acceso clientes de posición de vehículo	✓	✓	✓		✓	✓
Conexión a CanBus	✓	✓	✓		✓	✓
Conexión a Pantalla para conductor (fija /móvil)		✓	✓		✓	✓
Conexión a Identificador de remolque		✓	✓			✓
Conexión a temperatura unidad frío remolque		✓	✓			✓
Conexión a toma de fuerza		✓	✓		✓	✓
Alarmas Geolocalizadas	✓	✓	✓		✓	✓
Pantalla embarcada						
Pantalla fija						*
Pantalla móvil		✓	✓		✓	✓
Navegación para camión		✓	✓		✓	✓
Envío de rutas a seguir		✓	✓		✓	✓
Alerta en tiempo real de salida de ruta		✓	✓			✓
Alerta en tiempo real de llegada a destino		✓	✓		✓	✓
Recepción de mensajes escritos		✓	✓		✓	✓
Envío a base de mensajes escritos					✓	✓
Envío de planning						✓
Formularios personalizados						✓
Comunicación por voz		✓	✓			*
Tiempos de conducción en pantalla						✓
Indicaciones ECO conducción					✓	✓
Envío de fotografías / documentos						✓
Envío de documentos PDF al dispositivo						✓
CMR electrónico						
Tacógrafo digital						
Conexión directa con tacógrafo		✓	✓			✓
Conexión via CanBus		✓	✓			✓
Descarga remota tacógrafo digital y tarjeta conductor		✓	✓			✓
Descarga remota automatizada de taco. digital y tarjeta cond.		✓	✓			✓
Descarga remota de tarjeta de conductor con tarjetero en cabina		✓	✓			*
Informes de tiempos de conducción y descanso		✓	✓			✓
Plataforma de Gestión						
Plataforma en la nube	✓	✓	✓	✓	✓	✓
Plataforma local / servidor	✓	✓	✓			✓
Plataforma única para todas las soluciones del proveedor	✓	✓	✓		✓	✓
Posibilidad de mostrar datos de sistemas de terceros	✓	✓	✓	✓	✓	✓
Parametrización permisos de usuario (funciones, vehículos...)	✓	✓	✓	✓	✓	✓
Análisis datos RPM					✓	✓
Análisis uso Cruise Control						✓
Análisis tiempo de ralentí					✓	✓
Reporte de formularios	✓	✓	✓	✓	✓	✓
Informes de uso eficiente del vehículo					✓	✓
Plan de corrección y formación en conducción eficiente						✓
Informe de mantenimiento de vehículo				✓		✓
Alerta mantenimiento vehículo	✓	✓	✓	✓	✓	✓
Alerta de averías	✓	✓	✓	✓	✓	✓
Estadísticas por Vehículo				✓	✓	✓
Estadísticas por Conductor	✓	✓	✓	✓	✓	✓
Automatización de envío de informes	✓	✓	✓	✓	✓	✓
Integración con sistemas de gestión (TMS, ERP...)	✓	✓	✓	✓	✓	✓
Seguridad						
Alertas de robo de combustible					✓	✓
Alertas de robo de mercancía						✓
Alerta instrusión polizones						✓
Localilzador vehículo anti-interferencias					✓	*
Antiarranque	✓	✓	✓			✓
Envío de alertas vía email	✓	✓	✓		✓	✓
Envío de alertas vía SMS	✓	✓	✓		✓	✓
Periféricos / Sensores						
Lector de código de barras						✓
Cámaras de seguridad / Dashcams						*
Escaner de documentos						✓
Termógrafos		✓	✓			✓
Sensor apertura de puertas Cabina		✓	✓		✓	✓
Sensor apertura de puertas Remolque		✓	✓		✓	✓
Sensor de peso		✓	✓			✓
Sensor robo de combustible					✓	✓
Identificación de conductor	✓	✓	✓		✓	✓
Remolque						
Gestión de remolques						
Asociación inalámbrica tractora-remolque		✓	✓			
Conexión con sistema EBS		✓	✓			
Informes EBS		✓	✓			
Informes de mantenimiento y errores		✓	✓			
Temperatura						
Equipo independiente		✓			✓	
Equipo enlazado con cabeza		✓				
Temperatura en tiempo real		✓			✓	
Envío de parámetros alarma de temperatura		✓			✓	
Informes y gráficas de temperatura		✓			✓	
Informes de máquina de frío		✓			✓	
* OPCIONAL						

Nombre de la empresa	Navdom Global NAVDOM FLOTAS	Neo Soluciones de Movilidad Work&Track Fleet y Work&Track Mobile	Sateliun PRO BASIC		Solbyte Novatrans ERP NovaTrans APP	
Nombre comercial del producto						
Cabeza tractora						
Caja Principal						
Posición GPS e históricos	✓	✓	✓	✓		✓
Acceso clientes de posición de vehículo	✓	✓	✓	✓		✓
Conexión a CanBus	✓	✓	✓			
Conexión a Pantalla para conductor (fija / móvil)	✓	✓				✓
Conexión a Identificador de remolque	✓		✓	✓		
Conexión a temperatura unidad frío remolque	✓	✓	✓			
Conexión a toma de fuerza	✓		✓	✓		
Alarmas Geolocalizadas	✓	✓	✓	✓		
Pantalla embarcada						
Pantalla fija	✓	✓	✓	✓		✓
Pantalla móvil	✓	✓	✓	✓		✓
Navegación para camión	✓	✓				✓
Envío de rutas a seguir	✓	✓				✓
Alerta en tiempo real de salida de ruta	✓	✓	✓	✓		
Alerta en tiempo real de llegada a destino	✓	✓	✓	✓		
Recepción de mensajes escritos	✓	✓	✓	✓		✓
Envío a base de mensajes escritos	✓	✓	✓	✓		✓
Envío de planning	✓	✓				✓
Formularios personalizados		✓				✓
Comunicación por voz	✓	✓		✓		
Tiempos de conducción en pantalla	✓					
Indicaciones ECO conducción	✓		✓	✓		
Envío de fotografías / documentos	✓	✓	✓	✓		✓
Envío de documentos PDF al dispositivo	✓		✓	✓		✓
CMR electrónico						✓
Tacógrafo digital						
Conexión directa con tacógrafo	✓	✓	✓			
Conexión vía CanBus	✓	✓	✓			
Descarga remota tacógrafo digital y tarjeta conductor	✓	✓	✓			
Descarga remota automatizada de taco. digital y tarjeta cond.	✓	✓	✓			
Descarga remota de tarjeta de conductor con tarjetero en cabina	✓		✓			
Informes de tiempos de conducción y descanso	✓	✓	✓			
Plataforma de Gestión						
Plataforma en la nube	✓	✓	✓	✓	✓	
Plataforma local / servidor			✓	✓	✓	
Plataforma única para todas las soluciones del proveedor	✓		✓	✓		
Posibilidad de mostrar datos de sistemas de terceros		✓			✓	
Parametrización permisos de usuario (funciones, vehículos...)	✓	✓	✓	✓	✓	
Análisis datos RPM	✓	✓	✓			
Análisis uso Cruise Control	✓		✓			
Análisis tiempo de ralentí	✓	✓	✓	✓		
Reporte de formularios	✓	✓	✓	✓	✓	
Informes de uso eficiente del vehículo	✓		✓	✓	✓	
Plan de corrección y formación en conducción eficiente	✓		✓	✓		
Informe de mantenimiento de vehículo	✓	✓	✓	✓	✓	
Alerta mantenimiento vehículo	✓	✓	✓	✓	✓	
Alerta de averías	✓		✓		✓	
Estadísticas por Vehículo	✓	✓	✓	✓	✓	
Estadísticas por Conductor	✓	✓	✓	✓	✓	
Automatización de envío de informes	✓	✓	✓	✓	✓	
Integración con sistemas de gestión (TMS, ERP...)	✓	✓	✓	✓	✓	
Seguridad						
Alertas de robo de combustible	✓	✓	✓			
Alertas de robo de mercancía	✓	✓	✓	✓		
Alerta intrusión polizones	✓	✓	✓	✓		
Localizador vehículo anti-interferencias	✓			✓		
Antiarranque	✓	✓	✓	✓		
Envío de alertas vía email	✓	✓	✓	✓		
Envío de alertas vía SMS	✓	✓	✓	✓		
Periféricos / Sensores						
Lector de código de barras	✓	✓	✓	✓		
Cámaras de seguridad / Dashcams	✓			✓		
Escaner de documentos	✓	✓	✓	✓		
Termógrafos	✓	✓	✓			
Sensor apertura de puertas Cabina	✓	✓	✓	✓		
Sensor apertura de puertas Remolque	✓	✓	✓	✓		
Sensor de peso	✓		✓			
Sensor robo de combustible	✓		✓	✓		
Identificación de conductor	✓	✓	✓	✓		✓
Remolque						
Gestión de remolques						
Asociación inalámbrica tractora-remolque	✓		✓	✓		
Conexión con sistema EBS	✓					
Informes EBS	✓					
Informes de mantenimiento y errores	✓		✓	✓		
Temperatura						
Equipo independiente	✓		✓	✓		
Equipo enlazado con cabeza	✓	✓	✓			
Temperatura en tiempo real	✓	✓	✓	✓		
Envío de parámetros alarma de temperatura	✓	✓	✓	✓		
Informes y gráficas de temperatura	✓	✓	✓	✓		
Informes de máquina de frío	✓	✓	✓			
* OPCIONAL						

Abril 2020 / Transporte Profesional 91

Nombre de la empresa	Trimble Transport&Logistics			Veosat			
Nombre comercial del producto	CarCube	Truck4U	Fxps Tablet	BASIC	ADVANCED	PREMIUM	
Cabeza tractora							
Caja Principal							
Posición GPS e históricos	✓	✓		✓	✓	✓	
Acceso clientes de posición de vehículo	✓	✓		✓	✓	✓	
Conexión a CanBus	✓	✓			✓	✓	
Conexión a Pantalla para conductor (fija /móvil)	✓	✓			✓	✓	
Conexión a Identificador de remolque	✓	✓		✓	✓	✓	
Conexión a temperatura unidad frío remolque	✓	✓		✓	✓	✓	
Conexión a toma de fuerza	✓	✓		✓	✓	✓	
Alarmas Geolocalizadas	✓	✓		✓	✓	✓	
Pantalla embarcada							
Pantalla fija	✓				✓	✓	
Pantalla móvil			✓	✓	✓	✓	
Navegación para camión	✓		✓		✓	✓	
Envío de rutas a seguir	✓		✓		✓	✓	
Alerta en tiempo real de salida de ruta	✓		✓		✓	✓	
Alerta en tiempo real de llegada a destino	✓		✓		✓	✓	
Recepción de mensajes escritos	✓		✓		✓	✓	
Envío a base de mensajes escritos	✓		✓		✓	✓	
Envío de planning	✓		✓		✓	✓	
Formularios personalizados	✓		✓		✓	✓	
Comunicación por voz	✓		✓				
Tiempos de conducción en pantalla	✓		✓				
Indicaciones ECO conducción	✓		✓		✓	✓	
Envío de fotografías / documentos	✓		✓		✓	✓	
Envío de documentos PDF al dispositivo	✓		✓		✓	✓	
CMR electrónico			✓				
Tacógrafo digital							
Conexión directa con tacógrafo	✓	✓			✓	✓	
Conexión vía CanBus					✓	✓	
Descarga remota tacógrafo digital y tarjeta conductor	✓	✓				✓	
Descarga remota automatizada de taco. digital y tarjeta cond.	✓	✓				✓	
Descarga remota de tarjeta de conductor con tarjetero en cabina	✓	✓				✓	
Informes de tiempos de conducción y descanso	✓	✓			✓	✓	
Plataforma de Gestión							
Plataforma en la nube	✓	✓	✓	✓	✓	✓	
Plataforma local / servidor							
Plataforma única para todas las soluciones del proveedor	✓	✓	✓	✓	✓	✓	
Posibilidad de mostrar datos de sistemas de terceros	✓	✓	✓	✓	✓	✓	
Parametrización permisos de usuario (funciones, vehículos...)	✓	✓	✓	✓	✓	✓	
Análisis datos RPM	✓	✓			✓	✓	
Análisis uso Cruise Control	✓	✓					
Análisis tiempo de ralentí	✓	✓					
Reporte de formularios	✓		✓	✓	✓	✓	
Informes de uso eficiente del vehículo	✓	✓		✓	✓	✓	
Plan de corrección y formación en conducción eficiente	✓	✓	✓				
Informe de mantenimiento de vehículo	✓	✓		✓	✓	✓	
Alerta mantenimiento vehículo	✓	✓		✓	✓	✓	
Alerta de averías				✓	✓	✓	
Estadísticas por Vehículo	✓	✓	✓	✓	✓	✓	
Estadísticas por Conductor	✓	✓	✓	✓	✓	✓	
Automatización de envío de informes	✓	✓	✓	✓	✓	✓	
Integración con sistemas de gestión (TMS, ERP...)	✓	✓	✓	✓	✓	✓	
Seguridad							
Alertas de robo de combustible	✓	✓		✓	✓	✓	
Alertas de robo de mercancía	✓	✓		✓	✓	✓	
Alerta intrusión polizones	✓	✓		✓	✓	✓	
Localizador vehículo anti-interferencias				✓	✓	✓	
Antiarranque	✓	✓		✓	✓	✓	
Envío de alertas vía email	✓	✓		✓	✓	✓	
Envío de alertas vía SMS	✓	✓		✓	✓	✓	
Periféricos / Sensores							
Lector de código de barras			✓	✓	✓	✓	
Cámaras de seguridad / Dashcams	✓	✓		✓	✓	✓	
Escaner de documentos	✓	✓	✓				
Termógrafos	✓	✓		✓	✓	✓	
Sensor apertura de puertas Cabina	✓	✓		✓	✓	✓	
Sensor apertura de puertas Remolque	✓	✓		✓	✓	✓	
Sensor de peso	✓	✓					
Sensor robo de combustible	✓	✓		✓	✓	✓	
Identificación de conductor	✓	✓	✓	✓	✓	✓	
Remolque							
Gestión de remolques							
Asociación inalámbrica tractora-remolque	✓	✓		✓	✓	✓	
Conexión con sistema EBS	✓	✓					
Informes EBS	✓	✓					
Informes de mantenimiento y errores				✓	✓	✓	
Temperatura							
Equipo independiente	✓	✓		✓	✓	✓	
Equipo enlazado con cabeza	✓	✓		✓	✓	✓	
Temperatura en tiempo real	✓	✓		✓	✓	✓	
Envío de parámetros alarma de temperatura	✓	✓		✓	✓	✓	
Informes y gráficas de temperatura	✓	✓		✓	✓	✓	
Informes de máquina de frío	✓	✓		✓	✓	✓	
* OPCIONAL							

[illegible]